

Mapa Verde Guimarães 26



① Penha

A Montanha da Penha é a principal área verde contínua de Guimarães e o ponto mais elevado do concelho, reunindo valores naturais, paisagísticos e de recreio. O espaço inclui uma vasta zona florestal, trilhos pedestres, miradouros, um parque de campismo e várias áreas de visita, funcionando como um local de lazer e contacto com a natureza. Pela sua dimensão e diversidade, é um exemplo relevante de gestão de espaços verdes e de promoção de bem-estar. A Penha é também um recurso educativo importante, permitindo observar habitats, espécies e práticas de conservação em contexto real.



② Rota da Biodiversidade

A Rota da Biodiversidade é um percurso pedestre que liga a Montanha da Penha ao Parque da Cidade, permitindo observar diferentes habitats e espécies ao longo de cerca de quatro quilómetros. O trajeto é apoiado por painéis interpretativos que nos ajudam a compreender a importância deste local para a fauna e flora local. O percurso funciona como um espaço de lazer e de educação ambiental, promovendo a sensibilização para a conservação da natureza. A rota tem sido alvo de ações de reforço arbóreo e de monitorização, contribuindo para a valorização ecológica do território.

③ Parque da Cidade

O Parque da Cidade é uma das principais áreas verdes de Guimarães, com cerca de vinte hectares dedicados ao lazer, ao contacto com a natureza e à promoção da qualidade de vida. O espaço integra zonas relvadas, um lago, áreas de sombra e diferentes *habitats* que acolhem espécies de fauna e flora características do território. A presença de água e vegetação diversificada contribui para o conforto ambiental e para a regulação climática local. O parque é utilizado por visitantes de todas as idades para caminhadas, atividades desportivas e momentos de descanso, funcionando como um elemento essencial na estrutura verde urbana.



④ Mercado Municipal

O Mercado Municipal de Guimarães destaca-se pela oferta de produtos frescos e pelo incentivo ao consumo local, fortalecendo a relação entre produtores, comerciantes e comunidade. No âmbito desta dinâmica, o projeto Mercado sem Plástico promove a substituição de plásticos de uso único por alternativas mais responsáveis, como sacos reutilizáveis produzidos a partir de têxteis reaproveitados e opções compostáveis para frutas e legumes. O objetivo é estimular práticas de compra conscientes, valorizar a economia local e sensibilizar para escolhas que reduzam o impacto ambiental.

⑤ Bairro C

O Bairro C é uma área de inovação urbana que integra espaços culturais, criativos e científicos, articulando-se com a reabilitação do património industrial de Couros. Funciona como um laboratório vivo onde se testam soluções para mobilidade, energia, resíduos e uso do solo, aproximando a cidade da transição climática. O conjunto reúne equipamentos educativos, espaços de investigação, áreas de experimentação artística e zonas de encontro, permitindo que diferentes públicos utilizem o território de forma ativa. O Bairro C demonstra como a regeneração urbana pode apoiar a sustentabilidade, combinando preservação patrimonial com novas funções e modelos de participação. O projeto é reconhecido a nível europeu pelo seu contributo para a inovação ambiental, cultural e social.



⑥ Horta Pedagógica

A Horta Pedagógica é um espaço público dedicado à prática agrícola em meio urbano, permitindo que residentes cultivem produtos para consumo próprio em talhões individuais. O projeto promove o contacto direto com a natureza, incentiva hábitos alimentares mais sustentáveis e valoriza o uso de solos férteis da Veiga de Creixomil. O espaço funciona também como recurso educativo, oferecendo atividades que reforçam a literacia ambiental e a compreensão dos ciclos naturais. A horta contribui para o bem-estar da comunidade, criando oportunidades de aprendizagem prática, convivência e participação ativa na gestão de espaços verdes.



⑦ Laboratório da Paisagem

O Laboratório da Paisagem é uma estrutura dedicada à investigação, educação e apoio técnico em matérias de sustentabilidade ambiental. Instalado numa antiga unidade industrial reabilitada, desenvolve projetos em áreas tão distintas como biodiversidade, recursos hídricos, clima, saúde e bem-estar ou economia circular. O espaço acolhe investigadores, promove ações de sensibilização e coordena programas educativos, incluindo o programa municipal PEGADAS. Funciona como um ponto de ligação entre ciência, comunidade e políticas públicas, produzindo conhecimento aplicado e apoiando a implementação de soluções que contribuem para a resiliência climática, a gestão sustentável dos recursos e a valorização ambiental do concelho.



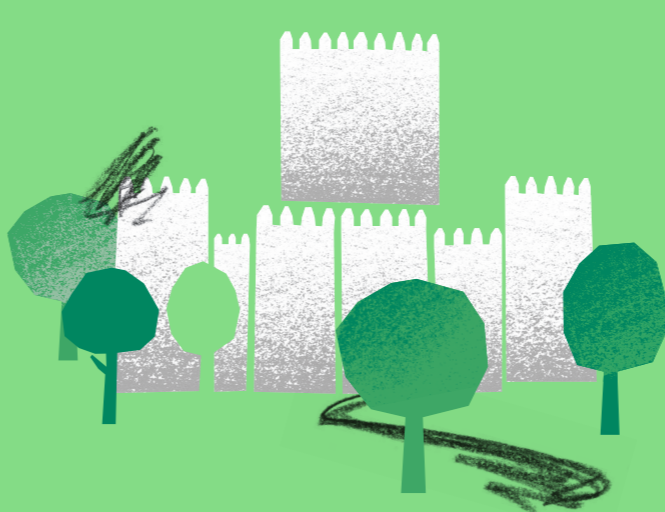
⑧ Bacias de Retenção

As Bacias de Retenção da Ribeira de Costa/Couros são infraestruturas de adaptação climática construídas para reduzir o risco de cheias na zona baixa da cidade. Localizadas em pontos estratégicos, permitem armazenar temporariamente grandes volumes de água, regulando o caudal da ribeira e diminuindo a pressão sobre o sistema hídrico em períodos de maior precipitação. A intervenção integrou soluções de valorização ecológica, como a recuperação da galeria ripícola, a estabilização das margens e a criação de um corredor verde-azul que reforça a conectividade natural. Estas bacias contribuem para a resiliência urbana, melhorando a segurança, o funcionamento dos ecossistemas e a relação da população com o meio ribeirinho.



⑨ Edifício Autossustentável

A Academia de Ginástica de Guimarães é uma infraestrutura dedicada ao treino e competição, concebida com critérios de eficiência energética e integração ambiental. O edifício, que capta a atenção pelo seu revestimento em cortiça, utiliza soluções sustentáveis, como sistemas de captação e aproveitamento de águas pluviais, painéis fotovoltaicos para produção de energia, utilização de energia geotérmica para climatização. Estes elementos reduzem consumos, melhoram o desempenho térmico e diminuem a pegada ecológica da instalação. O espaço foi planeado para garantir condições adequadas à prática desportiva, promovendo conforto, segurança e qualidade do ar interior. A Academia demonstra como equipamentos públicos podem incorporar princípios de construção sustentável, servindo de referência local para a adoção de práticas alinhadas com a transição climática.



⑩ Jardins do Monte Latito

Os Jardins do Monte Latito são uma área verde integrada na zona histórica de Guimarães, envolvendo o Castelo de Guimarães e o Paço dos Duques de Bragança, onde árvores classificadas e elementos botânicos característicos do território reforçam o valor ambiental do local. O espaço inclui um percurso interpretativo que apoia a identificação de espécies e a compreensão dos ecossistemas presentes, bem como um jardim de plantas aromáticas e medicinais que amplia o interesse educativo. Estes jardins combinam biodiversidade, vistas sobre a cidade e um ambiente tranquilo, destacando a importância de preservar núcleos verdes urbanos.

⑪ ⑫ Ecovias do Ave e do Selho

As Ecovias do Ave e do Selho são corredores verdes que acompanham as margens dos principais rios do concelho, criando percursos contínuos para mobilidade suave e fruição da natureza. Estes trajetos, destinados a peões e ciclistas, permitem ligar diferentes zonas urbanas e rurais através de espaços ribeirinhos recuperados. As intervenções incluem a remoção de espécies invasoras, a renaturalização das margens, a aplicação de técnicas de engenharia natural e a plantação de espécies nativas, reforçando a estabilidade ecológica dos ecossistemas. As ecovias funcionam como infraestruturas de lazer, educação ambiental e deslocação sustentável, valorizando a paisagem e contribuindo para a ligação da população aos recursos hídricos e ao património natural do território.



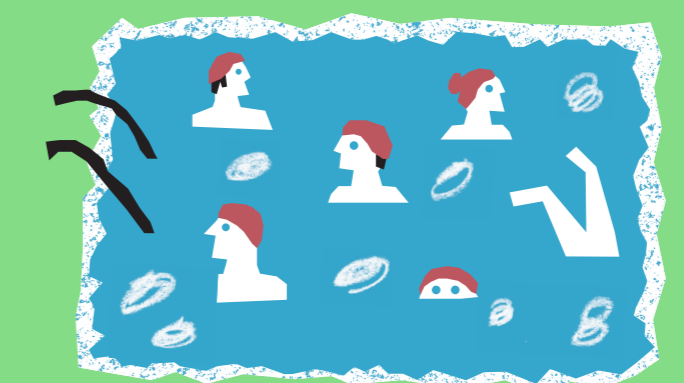
⑬ Parque dos 3 Moinhos, Castelões

O Parque dos 3 Moinhos é uma área verde situada a norte do concelho, junto ao rio Ave, resultante da recuperação de um espaço natural marcado por antigos moinhos e pela presença de águas sulfurosas. O parque integra um percurso pedestre de 1,6 quilómetros e uma área florestal onde se destacam carvalhais e pinhais, oferecendo um ambiente tranquilo para passeios e atividades ao ar livre. A renovação do espaço incluiu a instalação de elementos informativos sobre a biodiversidade local e a melhoria das condições de visita, permitindo compreender a relação entre o património natural, os antigos usos do território e a paisagem ribeirinha envolvente.



⑭ Rota de São Torcato

A rota de São Torcato acompanha caminhos rurais que ligam o Santuário, a Igreja Velha, antigos moinhos e áreas agrícolas tradicionais, permitindo observar a paisagem característica deste vale. O percurso, de dificuldade baixa, combina zonas de vegetação ripícola, vinhas de enforcado e campos cultivados, ilustrando práticas que marcaram a vida local. Parte do trajeto coincidirá com a Ecovia do Selho, facilitando a ligação a outros pontos naturais do concelho. A rota valoriza o património histórico e ambiental, oferecendo um contacto direto com elementos culturais e com a biodiversidade associada aos sistemas agrícolas e ribeirinhos.



⑮ Taipas Termal

A Taipas Termal é um complexo dedicado ao bem-estar que integra espaços de termalismo, saúde e spa, aproveitando as propriedades das suas águas minerais. O equipamento combina zonas de tratamento, circuito termal e áreas de relaxamento, oferecendo condições adequadas para atividades de prevenção e recuperação. Os Banhos Velhos, edifício histórico associado ao uso termal desde o período romano, foram reabilitados como espaço cultural e de lazer, reforçando a ligação entre património e contemporaneidade. Este conjunto valoriza os recursos naturais da vila e constitui um ponto de interesse relevante no território.

Guimarães é reconhecida como uma cidade rica em património histórico e cultural, mas é igualmente uma cidade verde, repleta de parques, trilhos e recantos de natureza para descobrir. São dezenas de km² de território cobertos por área florestal, que albergam uma riqueza ímpar de biodiversidade. Descobre este património verde.



Guimarães 26 Capital Verde Europeia

1 Penha

Conhece o “pulmão” de Guimarães, com 60 hectares de área verde, onde património e biodiversidade se cruzam.

2 Rota da Biodiversidade

Percorre a Rota da Biodiversidade, um itinerário surpreendente que dá a conhecer a biodiversidade de Guimarães.

3 Parque da Cidade

Explora o Parque da Cidade, um espaço que combina zonas de uso público, de lazer e de atividade física, com áreas ecologicamente sensíveis, garantindo equilíbrio e conservação.

4 Mercado Municipal

Compra local num “mercado sem plástico” e conhece produtos da região com sabores inigualáveis que contribuem para um sistema alimentar sustentável.

5 Bairro C

Vive o dinamismo do Bairro C, um verdadeiro laboratório de criação, inovação e mudança.

6 Horta Pedagógica

Explora a Horta Pedagógica, um espaço vivo onde centenas de vimaranenses cultivam produtos biológicos em plena Veiga de Creixomil.

7 Laboratório da Paisagem

Bate à porta do Laboratório da Paisagem, centro de investigação e educação para as diversas áreas da sustentabilidade.

8 Bacias de Retenção

Descobre as Bacias de Retenção ao longo da Ribeira Costa/Couros, construídas para solucionar o problema das cheias na zona baixa da cidade.

9 Edifício Autossustentável

Visita o primeiro edifício autossustentável da região: um espaço que alia a prática desportiva à gestão eficiente de recursos.

10 Jardins do Monte Latito

Explora os Jardins do Monte Latito, onde a paisagem natural convive com um património histórico marcante.

11 Ecovia do Ave 12 Ecovia do Selho

Abraça a natureza e as paisagens ribeirinhas nas Ecovias do Ave e do Selho, corredores verdes que ligam todo o concelho.

13 Parque dos 3 Moinhos, Castelões

Explora o Parque dos 3 Moinhos, um espaço natural e quase intocado, onde o Ave mantém um troço de galeria ripícola autóctone e lagoas que conservam a sua identidade nativa.

14 Rota de São Torcato

Viaja no tempo pela rota de São Torcato, um exemplo de comunhão entre a história e a natureza.

15 Taipas Termal

Redescobre o encanto termal das Taipas, onde a água quente que brota da terra conta séculos de história e bem-estar.

